



Экономический  
факультет  
МГУ  
имени  
М.В. Ломоносова

## ИНФОРМАЦИЯ ДЛЯ АБИТУРИЕНТОВ БАКАЛАВРИАТА ЭКОНОМИЧЕСКОГО ФАКУЛЬТЕТА

### КОНТАКТЫ ОТДЕЛА ПРИЕМА ЭФ МГУ:

**Почтовый адрес:** 119991, ГСП-1, Россия, Москва, Ленинские горы, МГУ, 3 учебный корпус, ауд.229

**Телефон:** (495) 939-3298, **Факс:** (495) 939-0877, **E-mail:** [pk@econ.msu.ru](mailto:pk@econ.msu.ru)

**Сайт:** <http://www.econ.msu.ru/entrance/bachelor/>

**Группа абитуриентов бакалавриата ЭФ Вконтакте:** [http://vk.com/abitur\\_bak\\_ef\\_mgu](http://vk.com/abitur_bak_ef_mgu)

### КОНТАКТЫ ИНОСТРАННОГО ОТДЕЛА ЭФ МГУ (для иностранных абитуриентов):

**Почтовый адрес:** 119991, ГСП-1, Россия, Москва, Ленинские горы, МГУ, 3 учебный корпус, ауд. 233

**Телефон:** (495) 939-2567, **Факс:** (495) 939-0877, **E-mail:** [brika@econ.msu.ru](mailto:brika@econ.msu.ru),

**Сайт:** <http://www.econ.msu.ru/entrance/masters/foreign/>

На программы бакалавриата принимаются лица, имеющие *полное среднее* или *среднее профессиональное* образование, на конкурсной основе по результатам суммы баллов ЕГЭ по трем предметам и дополнительного вступительного испытания по математике, а также с учетом баллов за индивидуальные достижения.

На программе бакалавров нет специализаций. Выпускники получают дипломы бакалавра (направления Экономика и Менеджмент). Дистанционного, заочного, сокращенного обучения, второго высшего образования (по сокращенной программе) нет. Выпускники средних специальных учебных заведений поступают на экономический факультет на общих основаниях на первый курс.

**Правила приема 2016 года и программы вступительных испытаний опубликованы на сайте Центральной приемной комиссии МГУ (<http://cpk.msu.ru/>) и на сайте факультета (<http://www.econ.msu.ru/entrance/bachelor/>).**

### ПЛАН ПРИЕМА 2016 ГОДА

Направления обучения, форма обучения – очная		Бюджетные места	Места с оплатой по договору	
			граждане РФ и приравненные к ним	иностранцы граждане
<b>ЭКОНОМИКА</b>	Общий конкурс	175	90	27
	Крым	5	-	-
	Квота лиц, имеющих особое право	20	-	-
	Квота целевого приема	Места будут выделены из общего конкурса после 1 апреля	-	-
<b>МЕНЕДЖМЕНТ</b> (общий конкурс)		нет	120	40

## Вступительные испытания 2016 года в порядке приоритетности

Направления обучения	Вступительные испытания	Минимальные баллы
<b>Экономика 38.03.01</b>	1) Математика дополнительное вступительное испытание (письменно)	<b>50</b>
	2) Математика (профильный) ЕГЭ	<b>65</b>
	3) Иностранный язык (ЕГЭ)	Нет
	4) Русский язык (ЕГЭ)	Нет
<b>Менеджмент 38.03.02</b>	1) Математика дополнительное вступительное испытание (письменно)	Нет
	2) Математика (профильный) ЕГЭ	<b>60</b>
	3) Обществознание (ЕГЭ)	Нет
	4) Русский язык (ЕГЭ)	Нет

- Абитуриенты, поступающие по квоте Крым, сдают только экзамен по математике (письменно)
- Все экзамены оцениваются в 100-балльной шкале
- Минимальные баллы обязательны для всех абитуриентов направления

### ОЛИМПИАДЫ

**Без вступительных испытаний принимаются победители и призеры заключительного этапа Всероссийской Олимпиады школьников по Математике и по Экономике (направление Экономика), по Математике и Обществознанию (направление Менеджмент).**

Льготы победителям и призерам олимпиад Перечня олимпиад школьников на 2015/2016 учебный год будут определены к 1 июня 2016 года и опубликованы на сайте МГУ и на сайте факультета.

#### Льготы 2015 года:

**На направлении Экономика:** 100 баллов за ЕГЭ по математике победителям и призерам олимпиад по математике 1 уровня

**На направлении Менеджмент:** 100 баллов за ДВИ по математике победителям и призерам олимпиад по математике 1 и 2 уровней; 100 баллов за ЕГЭ по обществознанию победителям и призерам олимпиад по обществознанию 1 и 2 уровней

### ОБЩЕЖИТИЕ

Абитуриентам общежитие предоставляется **с 7 июля 2016 года по 28 июля 2016 года** для сдачи вступительных испытаний, а для личного предоставления аттестата рекомендованными к зачислению – на срок **не более 3 дней в период с 28 июля 2016 года по 10 августа 2016 года**.

Информация об общежитиях МГУ и оплате проживания на сайте МГУ: <http://www.msu.ru/depts/host/>

### ПЛАТНОЕ ОБУЧЕНИЕ

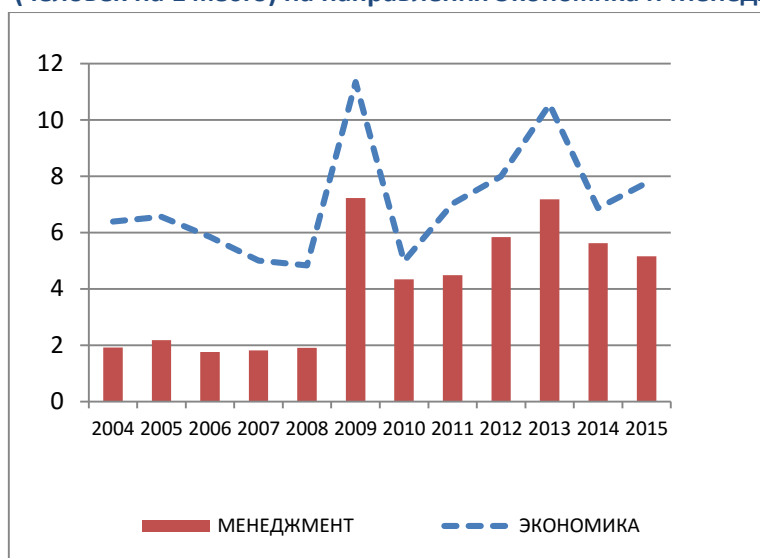
Абитуриенты, поступающие на направление «Экономика» и не прошедшие по конкурсу на бюджетные места, могут быть зачислены на контрактной основе. Зачисление на платные места конкурсное, в зависимости от набранных баллов.

Стоимость обучения на дневном отделении на **обоих направлениях для поступивших в 2015 году** составила **380 тыс. рублей** в год на направлении Экономика, **390 тыс. рублей** в год – на направлении Менеджмент. **Оплата** производится по семестрам, скидок на оплату нет. Размер оплаты для набора 2016 года будет определен к июню 2016 года.



### ИТОГИ ПРИЁМА В 2015 году:

Конкурс\* (человек на 1 место) на направления Экономика и Менеджмент в 2004 – 2015 гг.



\* До 2009 года прием осуществлялся на основе вступительных испытаний. В 2009 году прием осуществлялся только по результатам ЕГЭ, с 2010 г. проводится дополнительное вступительное испытание по математике

### Проходные баллы по направлениям в 2010 – 2015 гг. (3 ЕГЭ + экзамен по математике – ДВИ):

годы	Экономика (бюджет)	Экономика (контракт)	Менеджмент (контракт)
<b>2015*</b>	<b>342</b>	<b>300</b>	<b>228</b>
2014	323	290	224
2013	336	260	210
2012	319	286	210
2011	315	290	206
2010	298	250	208

\* В 2015 году в связи с учетом индивидуальных достижений можно было набрать максимально 420 баллов

### Средний балл первокурсников в 2015 году:

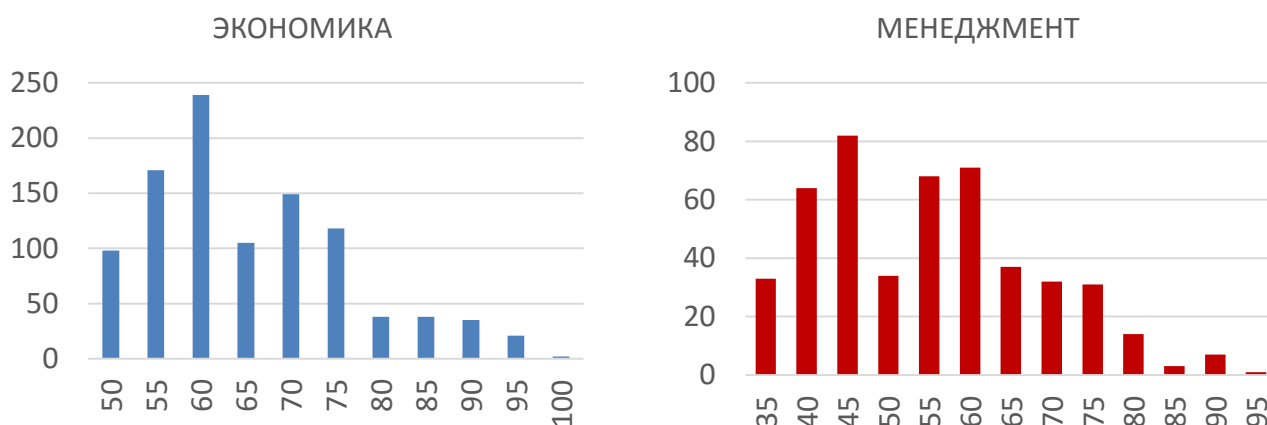
		Экономика	Менеджмент
По трем ЕГЭ в общем конкурсе (без учета олимпиад, целевого приема, квот)	Бюджет	<b>88,8</b>	-
	Контракт	<b>82</b>	<b>74,2</b>
Средний балл за ДВИ по математике (без целевого приема, квот)	Бюджет	<b>76,9</b>	-
	Контракт	<b>63,7</b>	<b>50,4</b>

## ДВИ ПО МАТЕМАТИКЕ

- Проводится одновременно для всех факультетов, где этот экзамен присутствует в списке вступительных испытаний
- Единые задания
- Экзамен письменный, программа экзамена опубликована на сайте МГУ: <http://www.msu.ru/entrance/program>. Структура экзамена (темы, количество заданий) до начала экзамена неизвестна.
- Проверка работ в зашифрованном виде, оценка по единым критериям. Критерии оценки работ до публикации результатов неизвестны.
- Результаты экзамена автоматически засчитываются на всех факультетах, где абитуриент участвует в конкурсе и есть ДВИ по математике.

**Базовый факультет** – факультет, который отвечает за организацию экзамена для данного абитуриента и проводит для этого абитуриента показ работ. Базовым становится тот факультет, на который абитуриент подал документы в первую очередь. Это не означает, что абитуриент хочет поступить именно на этот факультет, просто сюда было ближе идти от метро, была меньше очередь и т.п.

**Распределение положительных оценок за ДВИ по математике в 2015 году (количество абитуриентов, распределенное по набранным баллам):**



% получивших «неуд» от числа сдававших экзамен в 2015 году:

- Направление Экономика (набрали менее 50 баллов) – **31,0%**
- Направление Менеджмент (получили «2») – **11,2%**

Варианты экзаменов прошлых лет публикуются на сайте ЦПК: <http://cpk.msu.ru/>

Вся актуальная информация публикуется на сайте факультета и сайте Центральной приемной комиссии. Если на сайтах нет информации – то ее вообще на данный момент нет.

**Просим абитуриентов и родителей, во избежание недоразумений, обращаться только к информации на сайте Центральной приемной комиссии МГУ или на сайте факультета, не доверять информации по приему, полученной от репетиторов, школьных учителей и других лиц, не имеющих непосредственного отношения к приему на экономический факультет МГУ.**

