



Экономический факультет
МГУ имени
М.В.Ломоносова

Программы бакалавров

*Михаил Викторович Палт
зам. декана ЭФ по учебной работе*

Куда пойти учиться?

Чему учат?

Где учат?

Зачем учат?

Кто учит?

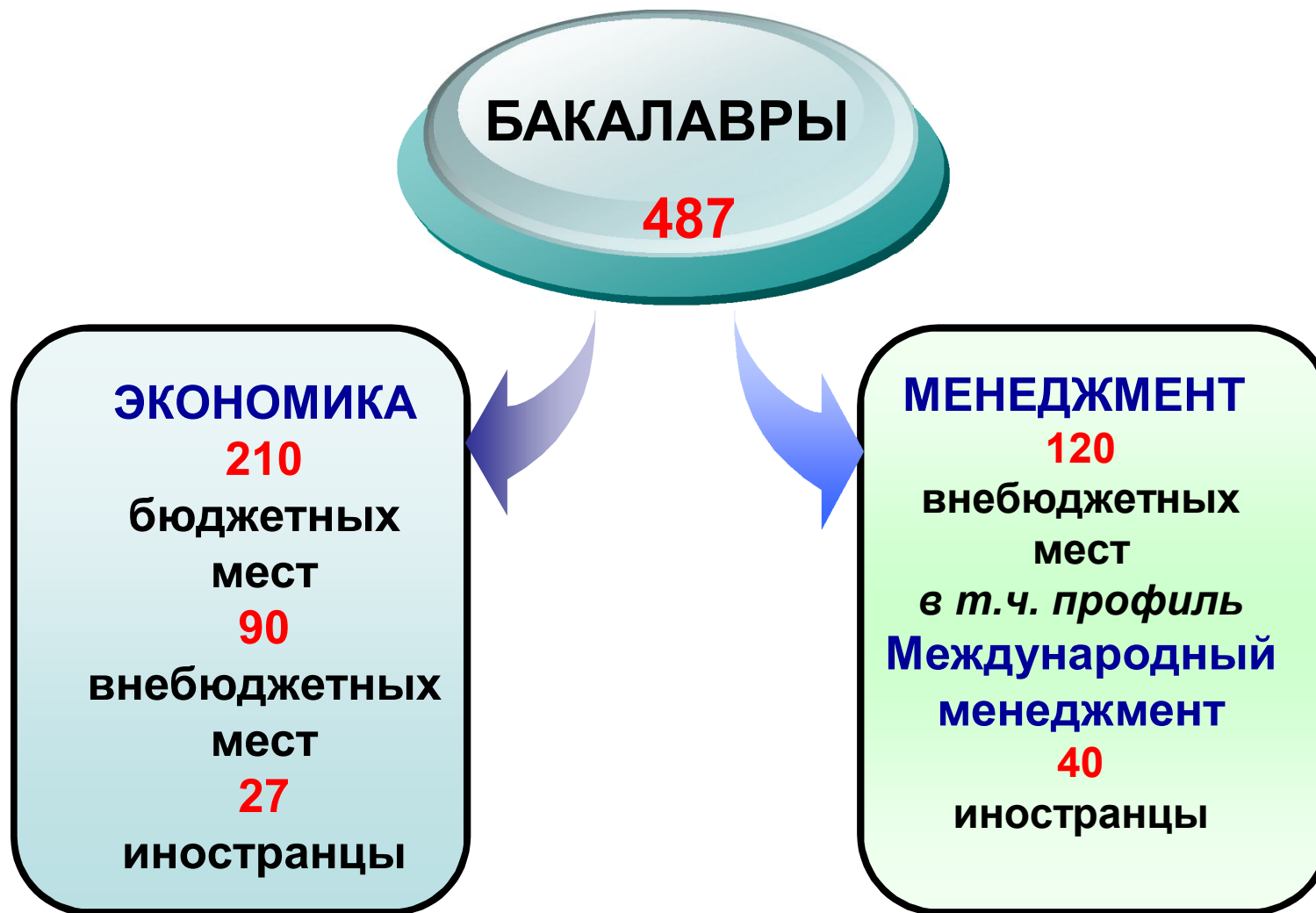
Как учат?





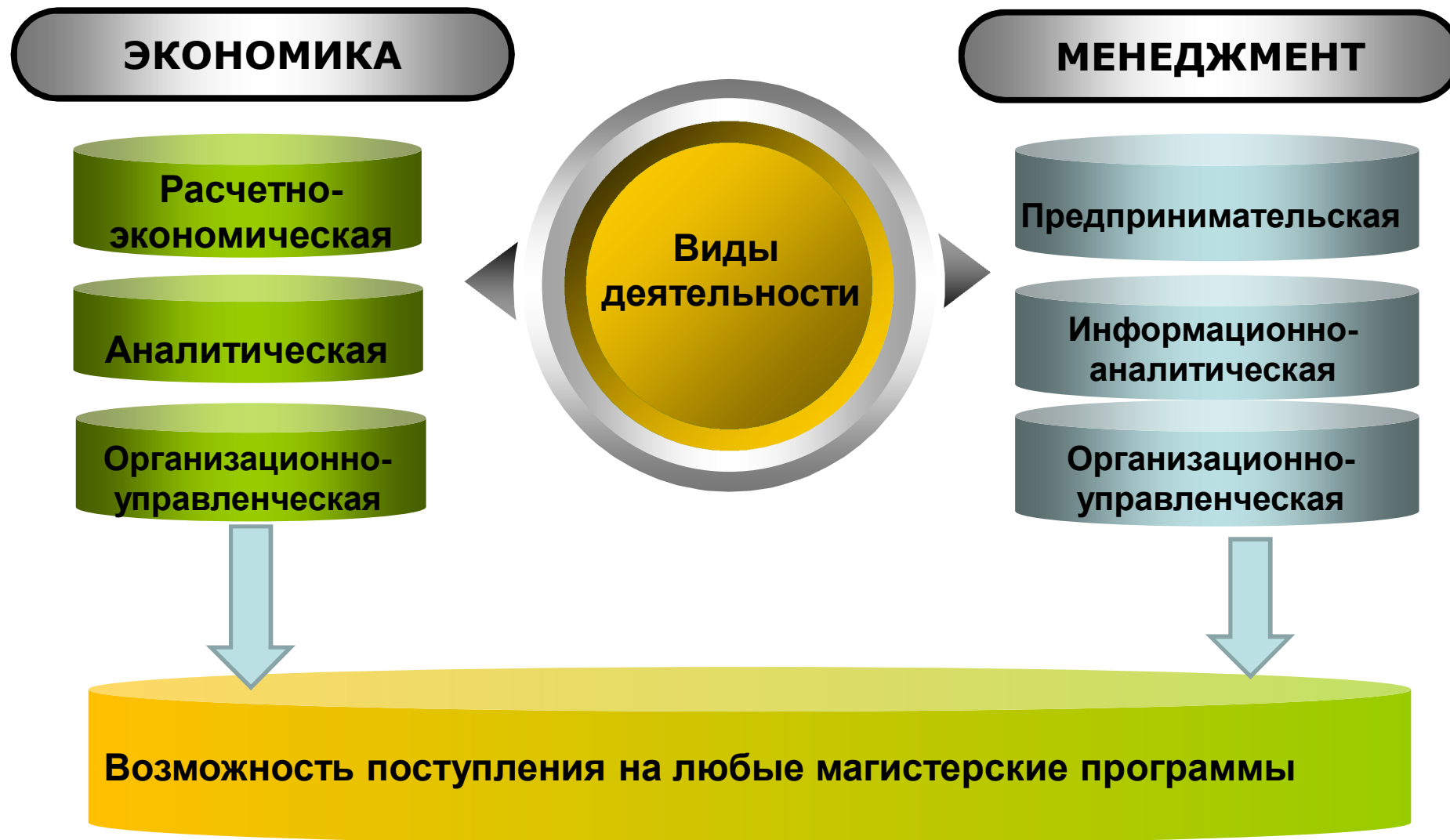
Чему учат

Самый большой факультет, сочетающий подготовку по двум направлениям





Сочетание фундаментальной подготовки и индивидуальных траекторий





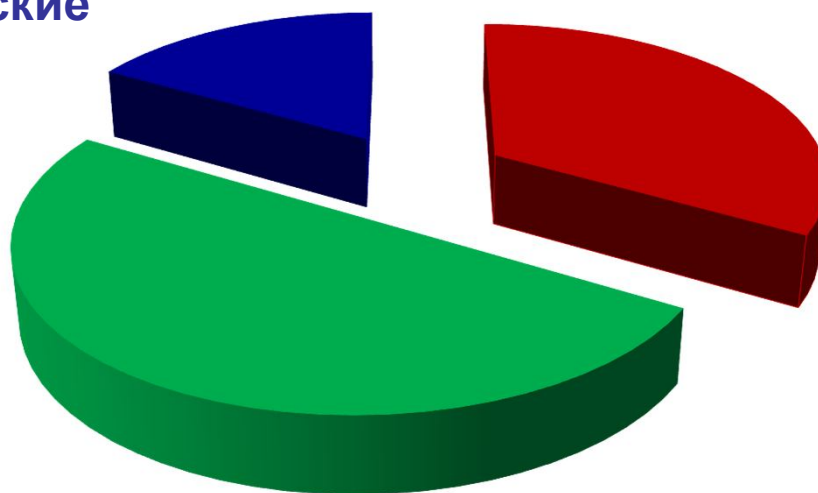
учиться сложно, но интересно

Гуманитарные

Математические

Профессиональные

Факультативы
и
Межфакультетские
курсы



обязательные

по выбору студента



Межфакультетские курсы: с января 2013 г. возможность слушать по 2 курса в семестре на любом из 36 факультетов МГУ



Каждую
среду мы
принимаем у
себя
2.5 тысячи
студентов
МГУ на
наших
курсах

Отзыв студента исторического факультета : «**Это как бизнес-семинар за 100 тыс. рублей, только бесплатно**» 😊



Некоторые из 300 курсов, прочитанных за 2 года:

Программирование прикладных задач



Микромир и вселенная

Геном человека: страхи и надежды

Молекулы в экстремальных условиях

Кросс-культурные коды фантастики



Мозг, интеллект, поведение и язык: от животных до человека

Три христианских столицы: Рим, Константинополь, Иерусалим



Теория и практика гипертекстовой коммуникации

СМИ и журналистика в современном обществе

Медиапсихология и медиаобразование

Невидимые обитатели биосферы

Теория и практика почвенно-ландшафтного дизайна

Уильям Шекспир в историко-культурной традиции: загадки, мифы, реальность



Дифференцированный подход



Направление «Экономика»

Формирование учебных групп на основе тестов

- по математике
- по английскому языку

Группа повышенной академической нагрузки (Первая группа) – зачисление автоматически (по желанию) для победителей и призеров Всероссийской олимпиады по экономике и на основе теста по экономике и теста по математике – для всех желающих



Дифференцированный подход

Направление «Менеджмент»

Формирование учебных групп на основе тестов

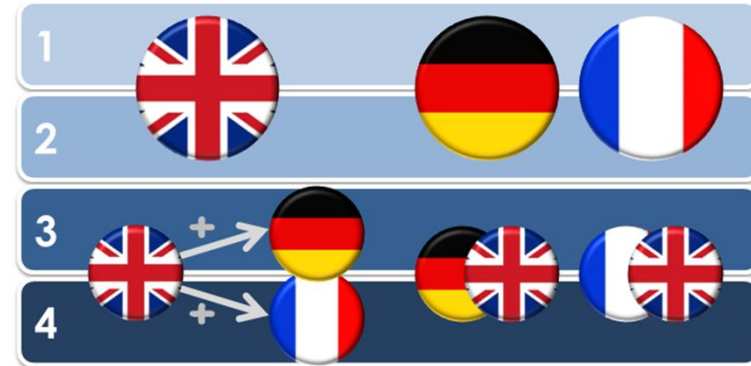
- по английскому языку





возможность изучения 2 иностранных языков без дополнительной оплаты

2 траектории
в зависимости от
исходного знания
английского языка:



1 вариант:

1-2 курсы – английский

3-4 курсы – по желанию студента: английский + по выбору французский или немецкий

2 вариант: после отборочного теста попасть в топ-90,

1-2 курсы – французский или немецкий (2 курс «Менеджмент»)

3-4 курсы – английский, продолжение изучения французского/немецкого по желанию студента



Кто учит

наличие научных школ и высокопрофессиональных преподавателей



В состав факультета входят **21** кафедра, **19** исследовательских лабораторий и **15** исследовательских центров, 3 вспомогательные лаборатории



Среди **409** штатных преподавателей и научных сотрудников, работающих на факультете, **92** имеют степень доктора и **218** кандидата наук.

2/3 преподавателей прошли переподготовку в зарубежных вузах

Спецкурсы читают партнеры из ведущих компаний и зарубежных вузов





Как учат

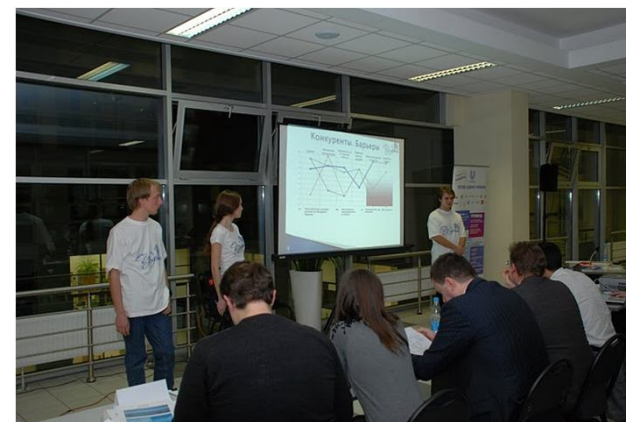
Мы выпускаем практиков и аналитиков

**Инвестиционно-банковский клуб
при кафедре «Финансы и кредит»**



«Студенческий бизнес-клуб»

(<http://community.livejournal.com/studbisclub/>), организованный преподавателями и аспирантами, одно из звеньев образовательного процесса подготовки кадров для инновационной экономики (<http://www.ied.econ.msu.ru/cd/1>).



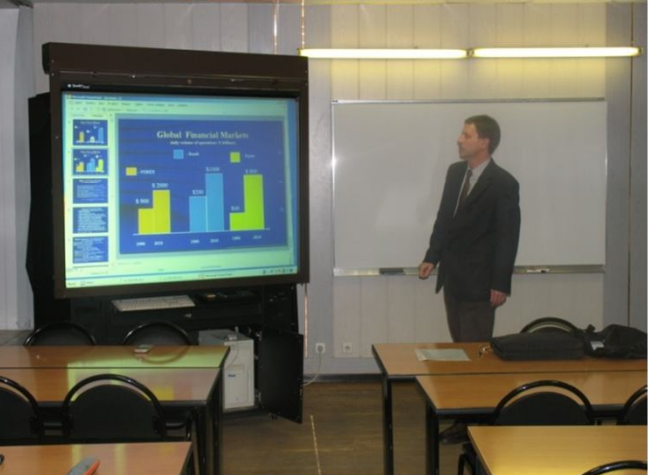


Где учат

Отличная инфраструктура и современные технологии обучения



**ЦЕНТР
ИНТЕРАКТИВНОГО
ОБРАЗОВАНИЯ**





Институциональная подписка

<http://www.econ.msu.ru/cd/308>

» Электронная библиотека » Институциональная подписка

Институциональная подписка

На данный момент экономическому факультету доступны следующие электронные ресурсы.



Подписка на данный ресурс состоит из нескольких информационных баз различной тематики. Крупнейшие из них:

Business Source Premier - база данных, содержащая источники по экономике, финансам, управлению, маркетингу, бухучету. Общее число источников в базе - не менее 5 000; из них не менее 1 000 - реферируемые научные издания;

Academic Search Premier - база данных комплексной тематики, содержащая информацию по гуманитарным и естественным областям знания. Общее число источников в базе - не менее 4 000; из них не менее 1 000 - реферируемые научные издания;

Masterfile Premier - база данных универсального содержания, обеспечивающая доступ к библиографическим ссылкам, рефератам и полным текстам на публикации из научных и научно-популярных журналов. Информационная база должна включать не менее 2 000 научных и научно-популярных журналов, не менее 300 книг, не менее 70 000 государственных и исторических документов, не менее 80 000 биографических справок;

Newspaper Source - база данных, предоставляющая доступ к полным текстам избранных статей американских региональных и международных газет, обзорам информационных агентств;

Regional Business News - полнотекстовая база данных региональных новостей в области бизнеса, обеспечивающая доступ к публикациям из журналов по бизнесу, газетам, телеграфным сообщениям из всех регионов США;

ERIC - база данных, предоставляющая доступ к полным текстам сборников статей по проблемам образования, а также содержащая рефераты и описания статей из научных журналов по образовательной тематике.

- [Список полнотекстовых источников информационной базы Business Source Complete.](#)
- [Список книг информационной базы Business Source Complete](#)
- [Список полнотекстовых источников информационной базы Academic Search Premier.](#)



Подписка факультета на знаменитый архив **JSTOR** на сегодняшний день включает в себя четыре коллекции:

Business Collection, Business II Collection, Art & Science I Collection, Art & Science II Collection, Art & Science IV Collection.



Расписание он-лайн:

<http://cacs.econ.msu.ru/>

Автоматизированная система управления учебным процессом
Экономического факультета МГУ

Авторизация

Активация
Установить пароль

Студенты

Поиск студента

Группа: э301 (29 чел.)

№	ФИО
1	Авксентьев Н.А.
2	Алексеев С.В.
3	Байковская А.А.
4	Брикатушкина ...
5	Бухаров Г.А.
6	Высоцкий О.В.
7	Гераськин Д.В.
8	Дашко Ю.С.
9	Едачев А.И.
10	Зайцева А.А.
11	Зуева Т.А.
12	Кузьмина Е.А.
13	Кулаков Р.А.
14	Макаров А.С.
15	Межова А.В.

Выбор группы

Подр.ЭФ.: [БАК] Направл.: [Э] Год: [2007] Группа: [э301] Курс: [3] Сем.: [6] **Выбор**

Подразделения факультета	Группы	Семестр/Курс		
		Сем.	Курс	Год
Бакалавриат	э301			
Магистратура 1	э302	1	1	2007
Дополнительные виды обучения	э303	2	1	2007
Мероприятия ЭФ	э304	3	2	2008
	э305	4	2	2008
	э306	5	3	2009
	э307	6	3	2009
	э308	7	4	2010
	э309	8	4	2010
	э310			
	э311			
	э312			

Год набора: 2007 [дневная] март 2010

Расписание студента: [Зуева Татьяна Алексеевна]

октябрь	ноябрь	декабрь	январь	февраль	март	апрель	май	июнь	июль	август	сентябрь
Период индикации изменений расписания от текущей даты за 7 дней											
Расписание на 1 день для моб. телефона											
	01.03.2010 Э06С 224[Сем] Ахинов Г.А.	08.03.2010		15.03.2010 Э06С 224[Сем] Ахинов Г.А.		22.03.2010 Э06С 224[Сем] Ахинов Г.А.		29.03.2010 Э06С 224[Сем] Ахинов Г.А.			
	дЭКМ2 П 4с[Лк]			дЭКМ2 П 4с[Лк]		Э06С 455[Лк]		дЭКМ2 П 4с[Лк]			

Готово

Дистанционная запись на курсы



OnEcon — информационный портал для студентов :

- материалы курсов
- текущая успеваемость (баллы)
- вопросы преподавателю
- обсуждения и групповые проекты

The screenshot shows the OnEcon portal interface for the course "Основы демографии". The user is logged in as "КАЛМЫКОВА Наталья Михайловна". The interface includes a navigation menu on the left with options like "Управление", "Люди", and "Элементы курса". The main content area displays a list of topics under "Заголовки тем", including "Новостной форум", "Календарно-тематический план.doc", "Балльно-рейтинговая система.doc", and various assignments and tests. The right sidebar contains sections for "Новостной форум", "Наступающие события", and "Последние действия".



Приятные мелочи

Стипендиальное обеспечение

**Академические стипендии – ВСЕМ студентам-бюджетникам, которые учатся на 4 и 5
2400 - 3000 рублей**

Правительственные и социальные стипендии до 5000 рублей

Именные и бизнес – стипендии до 10 000 рублей



Возможность перехода на бюджетные места на направлении «Экономика» после 2 семестров хорошей успеваемости при наличии свободных мест



Отсрочка от армии

возможность обучения на военном факультете

- **Офицеры: с 6-го семестра, завершение обучения в магистратуре**
- **Солдаты и сержанты: с 5-го семестра**

- **Специальность:
Автоматизированные системы ПВО**





Зачем учат

Хорошее трудоустройство и быстрый карьерный рост

Партнеры:



Министерство
экономического
развития РФ



Unilever



L'ORÉAL



McKinsey & Company



CREDIT SUISSE



Pernod Ricard Rouss



Deloitte.

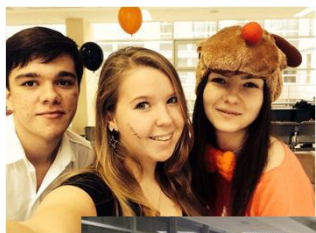
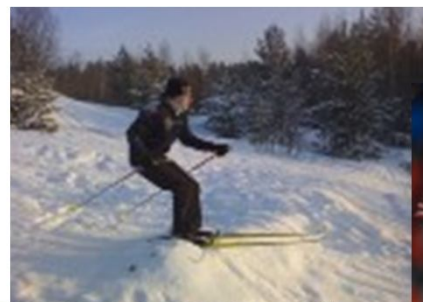
... и многие другие компании



Еще приятные мелочи

Учиться у нас весело

- СВОЯ СПОРТИВНАЯ БАЗА и ФИТНЕС – любые виды спорта
- Творческие кружки
- Собственные базы отдыха
- Увлекательные экскурсии





Для иногородних

Общежитие: ДАС, ул. Шверника, 19
20-25 минут на трамвае



