

Тема 4: Потребительский выбор

При изучении темы необходимо проработать следующий раздел учебника

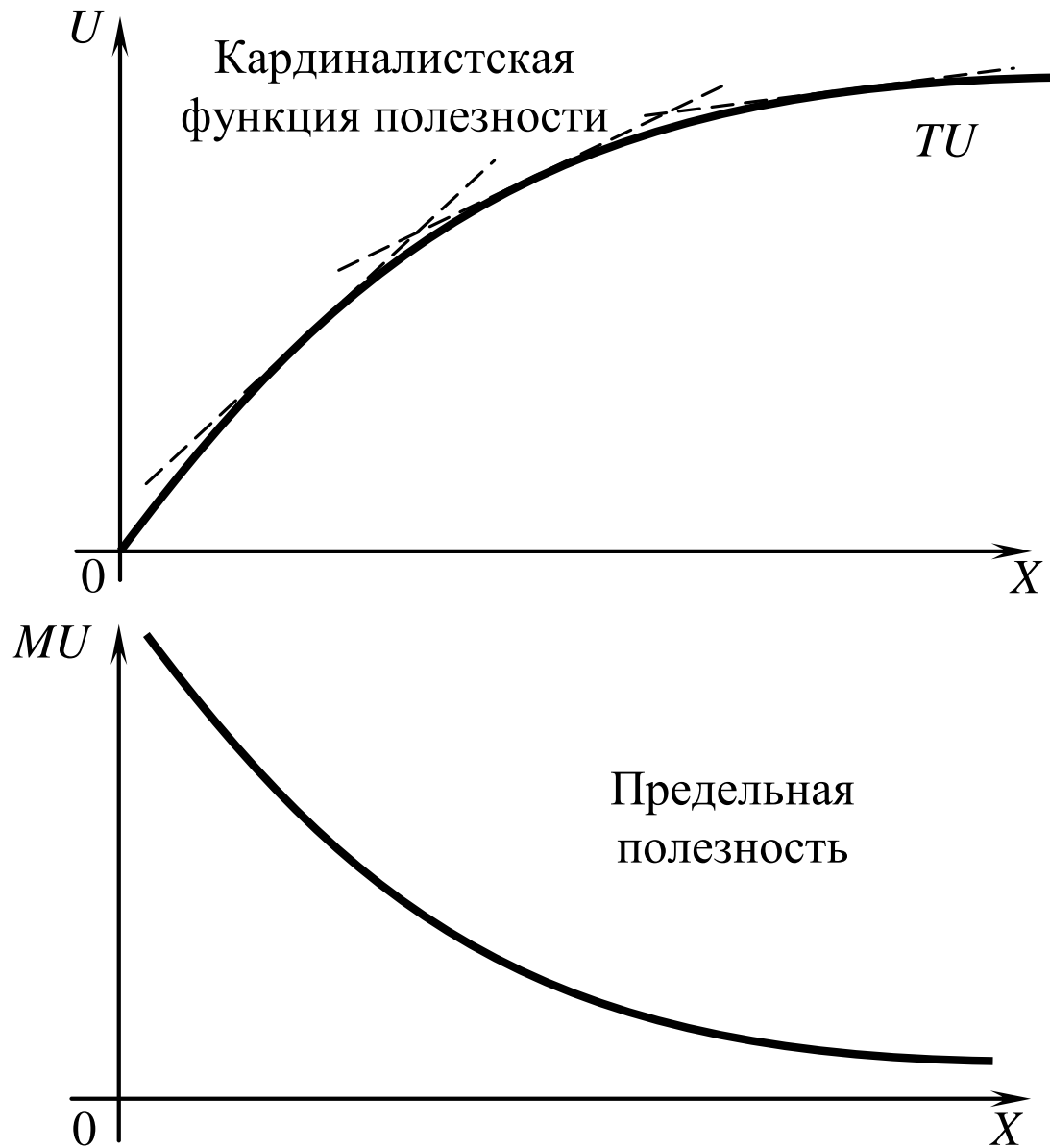
Рудакова И.Е. (ред.) 2010, Экономическая теория. Вводный курс. Микроэкономика, М.: ИНФРА-М.

Глава 3. Основы теории поведения потребителя

Вопросы для повторения

- ✓ Кривая спроса;
- ✓ Закон спроса и товар Гиффена;
- ✓ Прямая и перекрестная эластичность спроса;
- ✓ Факторы спроса: предпочтения и доход;
- ✓ Нормальные и худшие товары.

Общая и предельная полезность



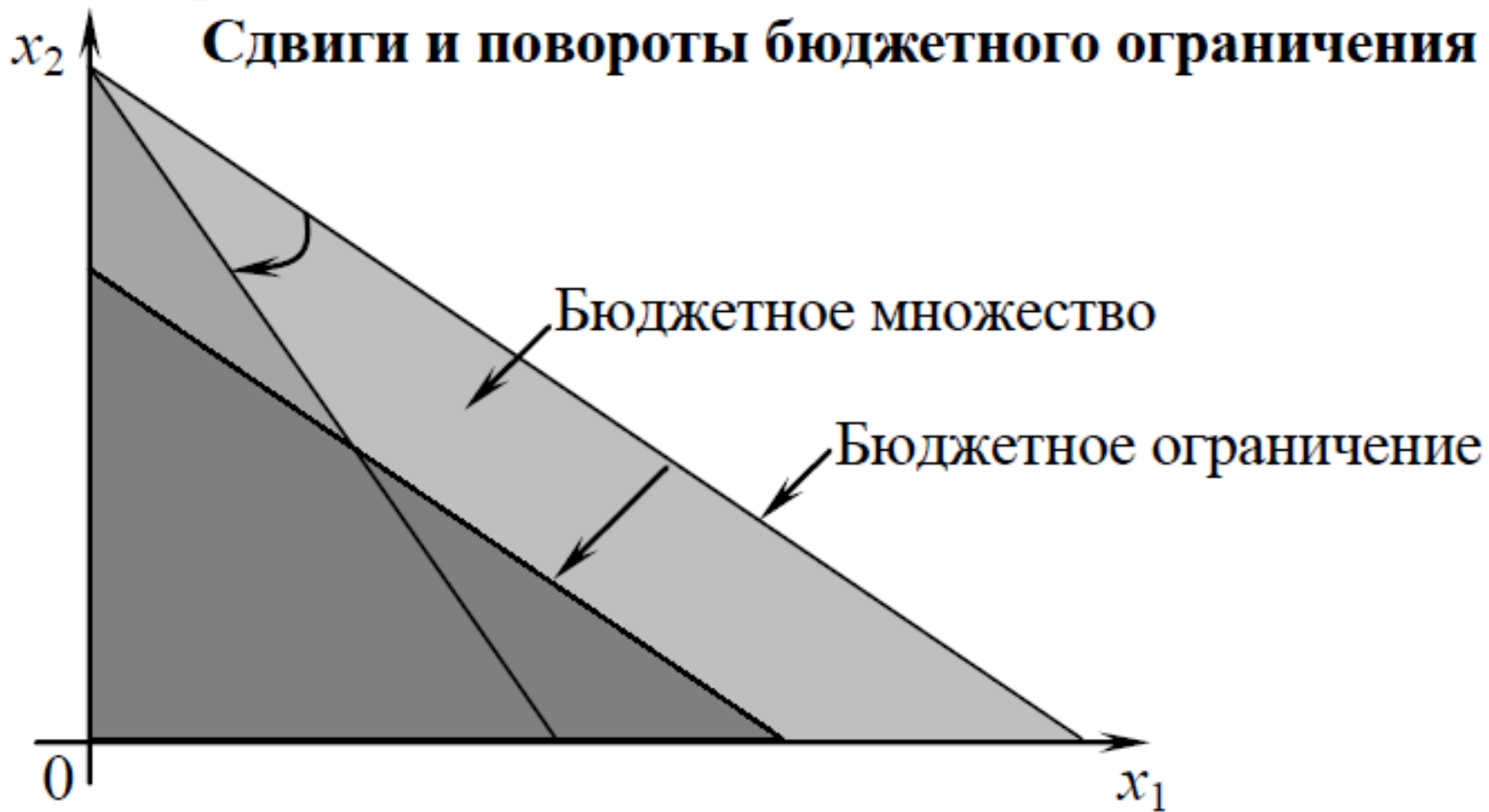
Предпочтения: аксиомы

1. Полнота.
2. Транзитивность.
3. Ненасыщаемость.
4. Непрерывность.
5. Выпуклость к началу координат.

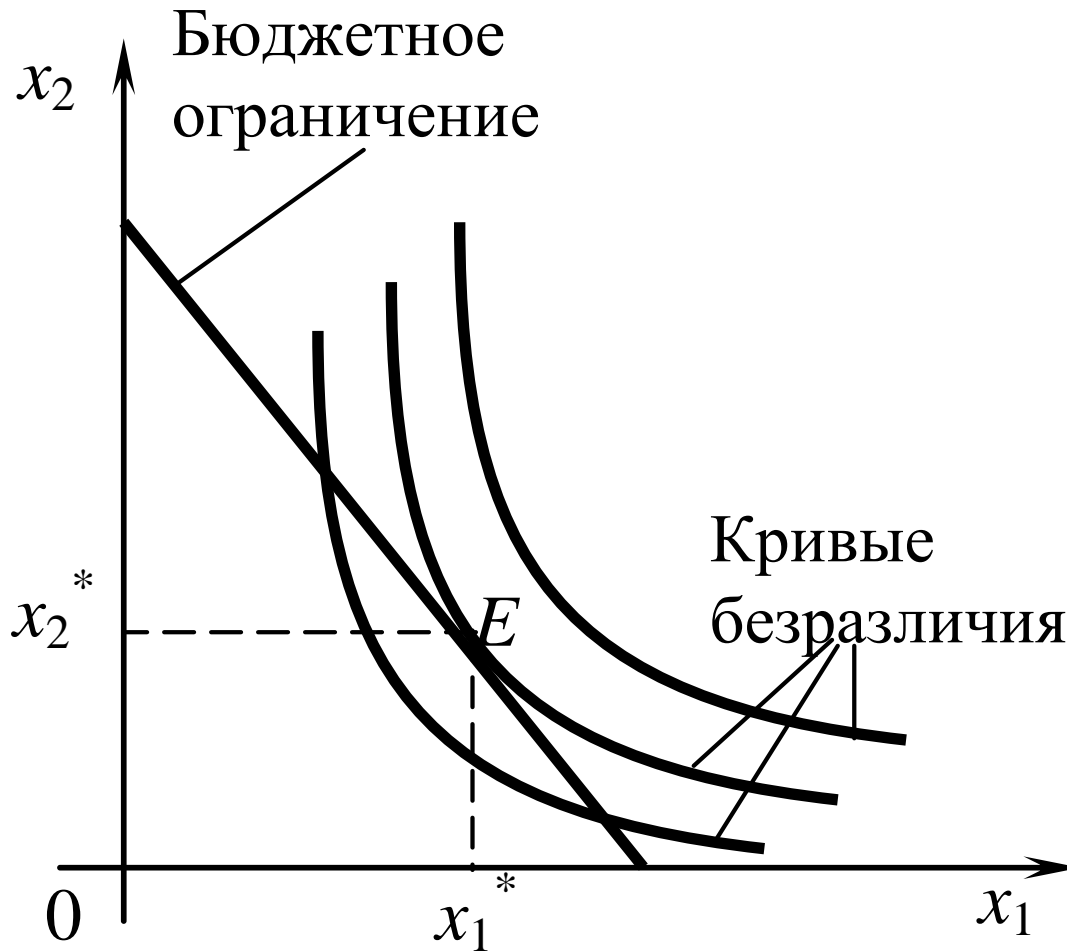
Бюджетное ограничение

$$p_1x_1 + p_2x_2 = M \text{ или } x_2 = \frac{M}{p_2} - \frac{p_1}{p_2}x_1$$

Сдвиги и повороты бюджетного ограничения



Оптimum потребителя.



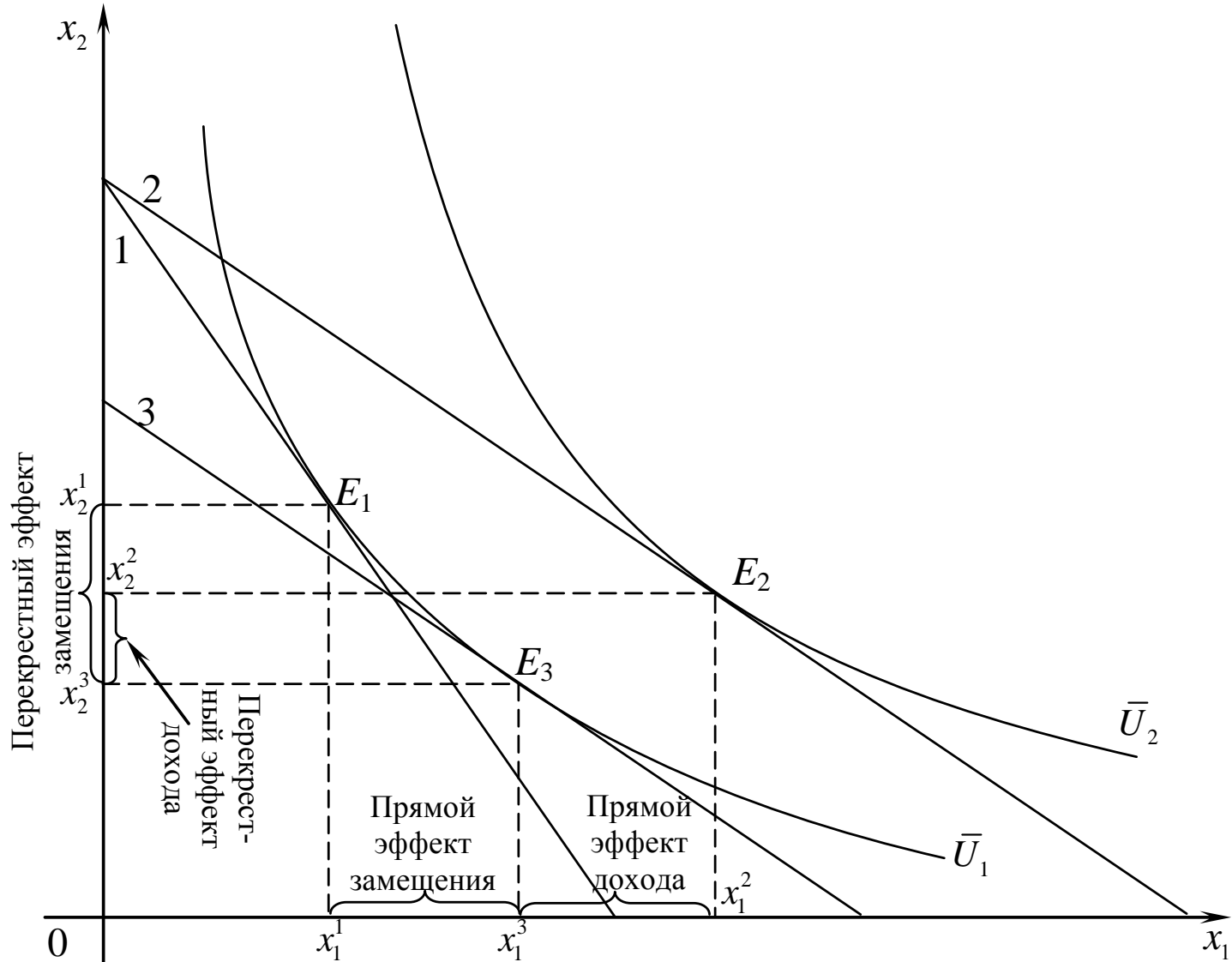
Оптимум потребителя

$$M=55, P_1=5, P_2=10$$

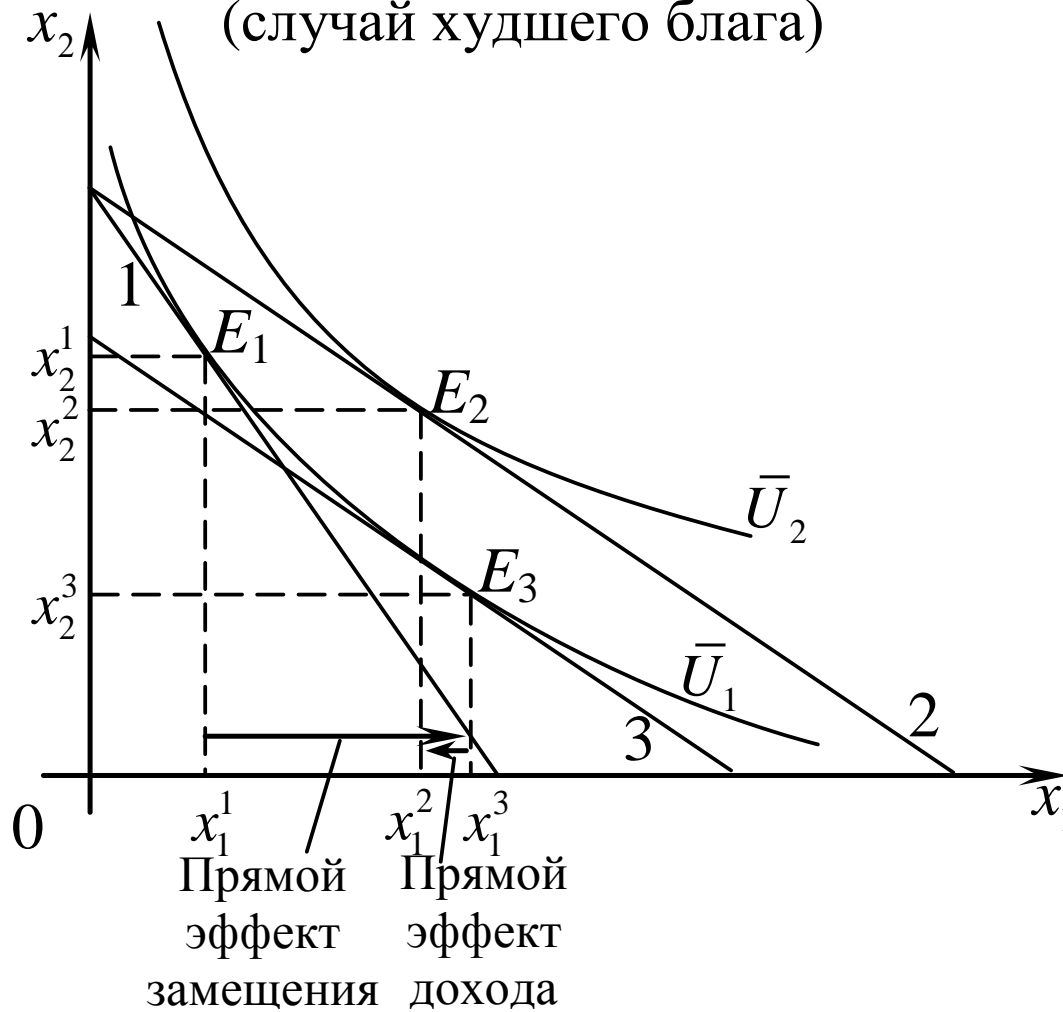
Количество блага	Благо 1		Благо 2	
	MU_1	MU_1/P_1	MU_2	MU_2/P_2
1	60	12	70	7
2	50	10	60	6
3	40	8	50	5
4	30	6	40	4
5	25	5	30	3
6	20	4	20	2

$$\frac{MU_1}{P_1} = \frac{MU_2}{P_2}, \text{ доход полностью израсходован.}$$

Эффекты дохода и замещения (случай нормальных товаров)

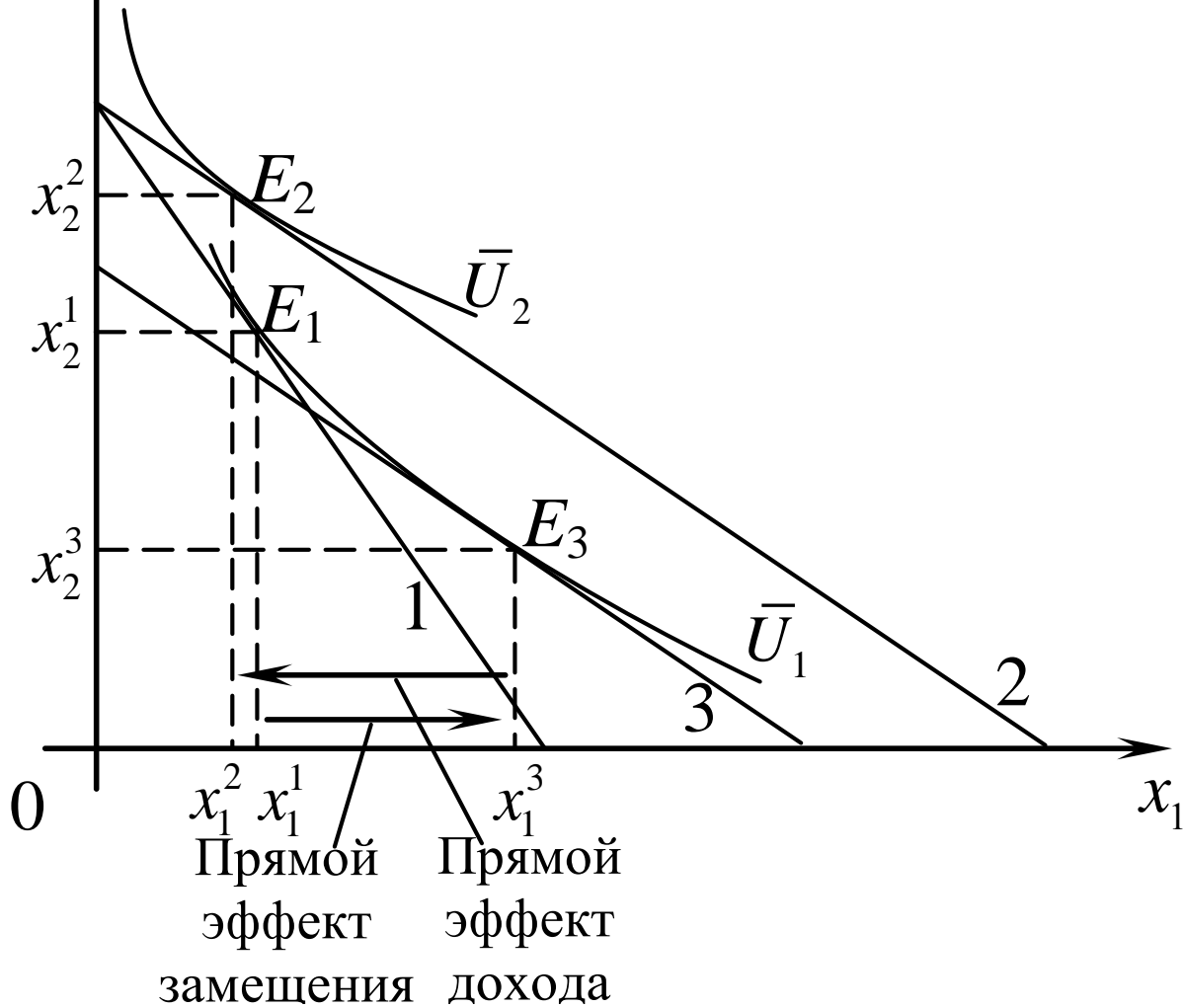


Эффекты дохода и замещения в концепции Дж.Р. Хикса (случай худшего блага)

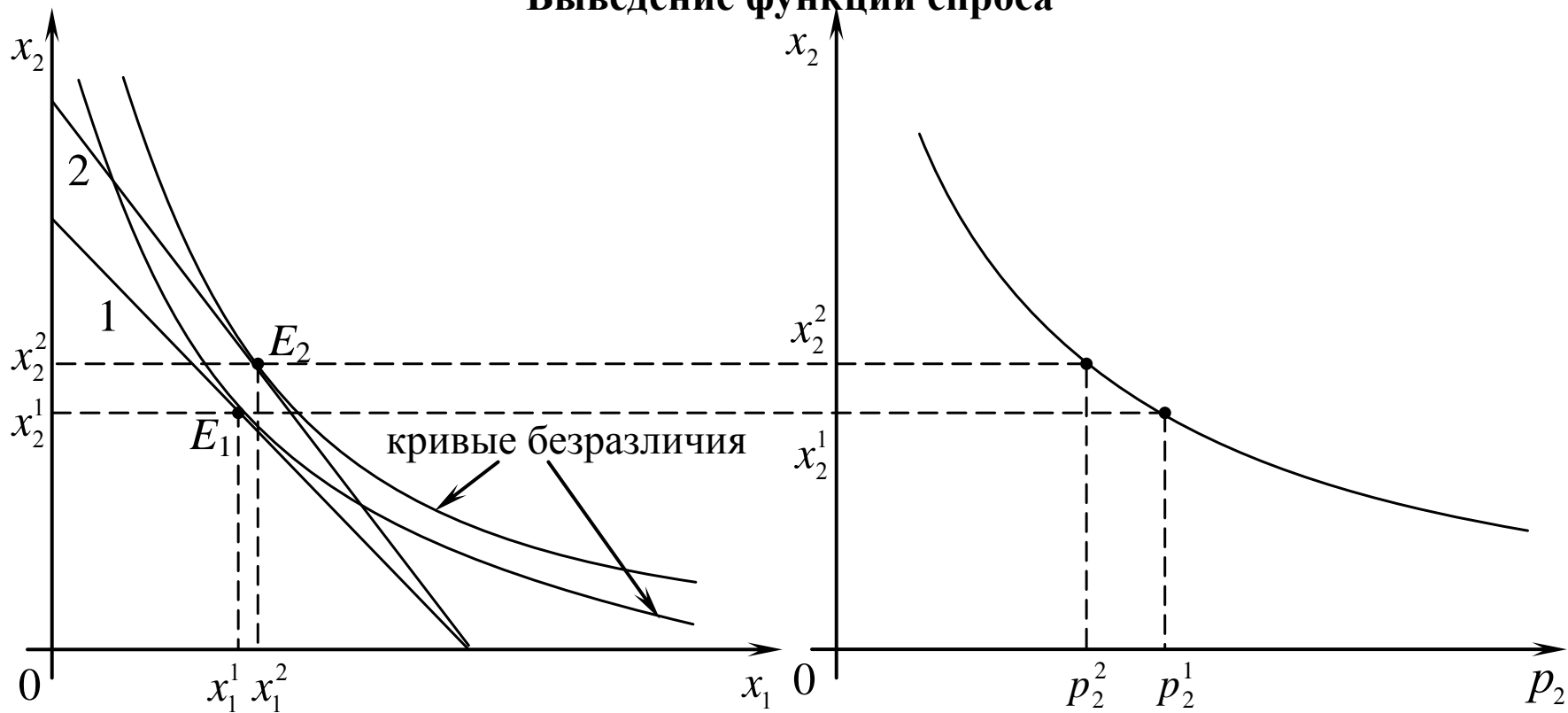


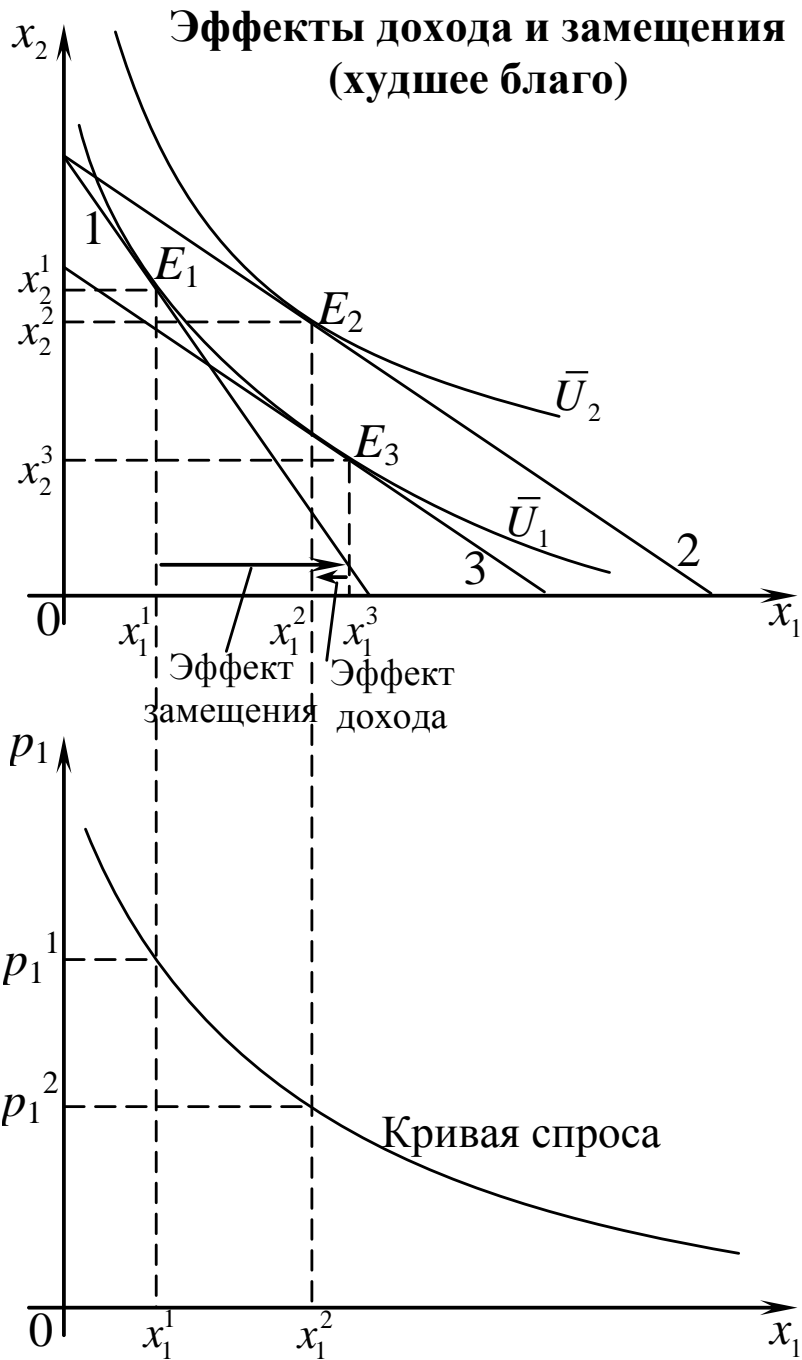
Эффекты дохода и замещения в концепции Дж.Р. Хикса

x_2 (случай товара Гиффена)

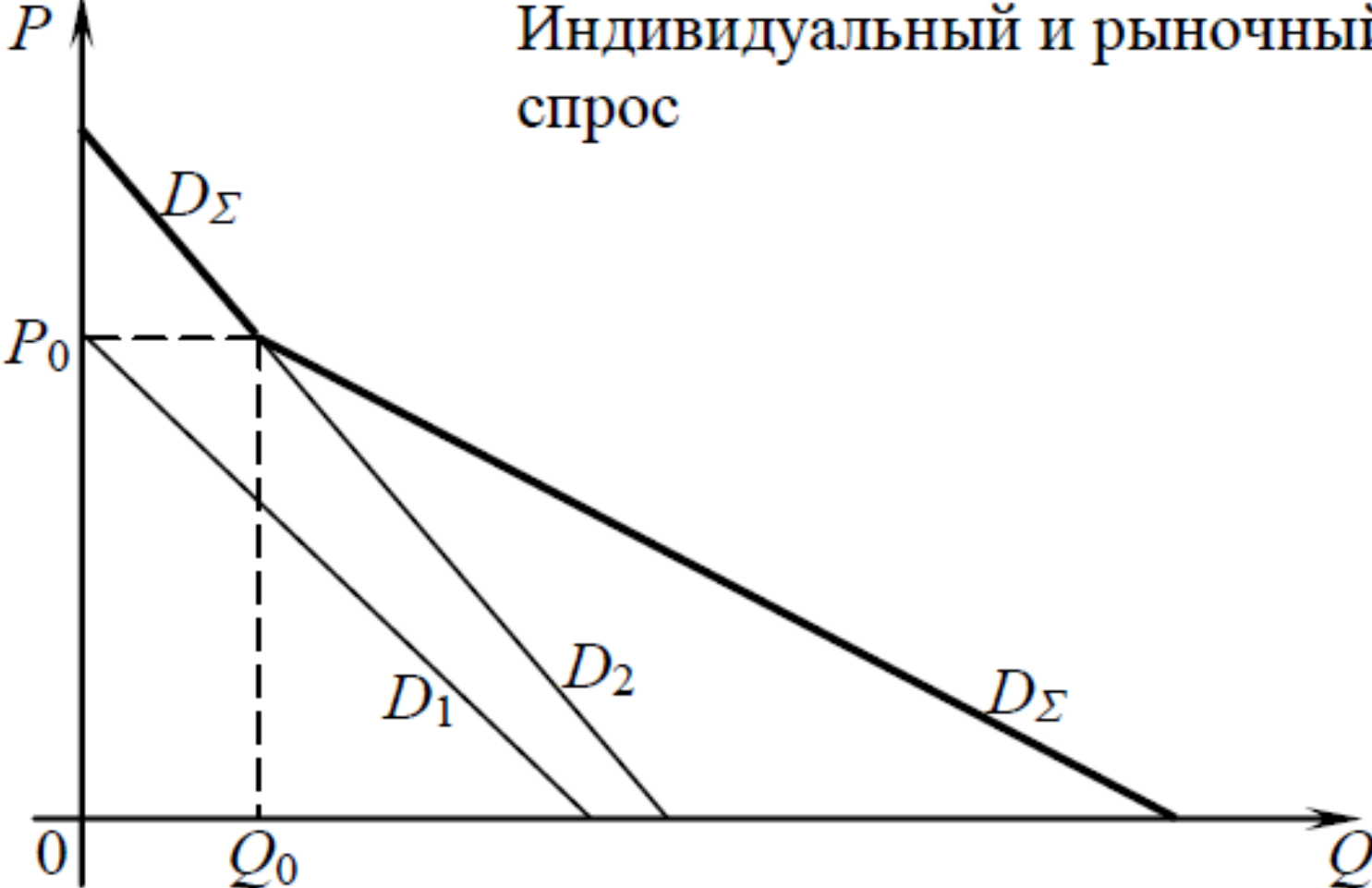


Выведение функции спроса

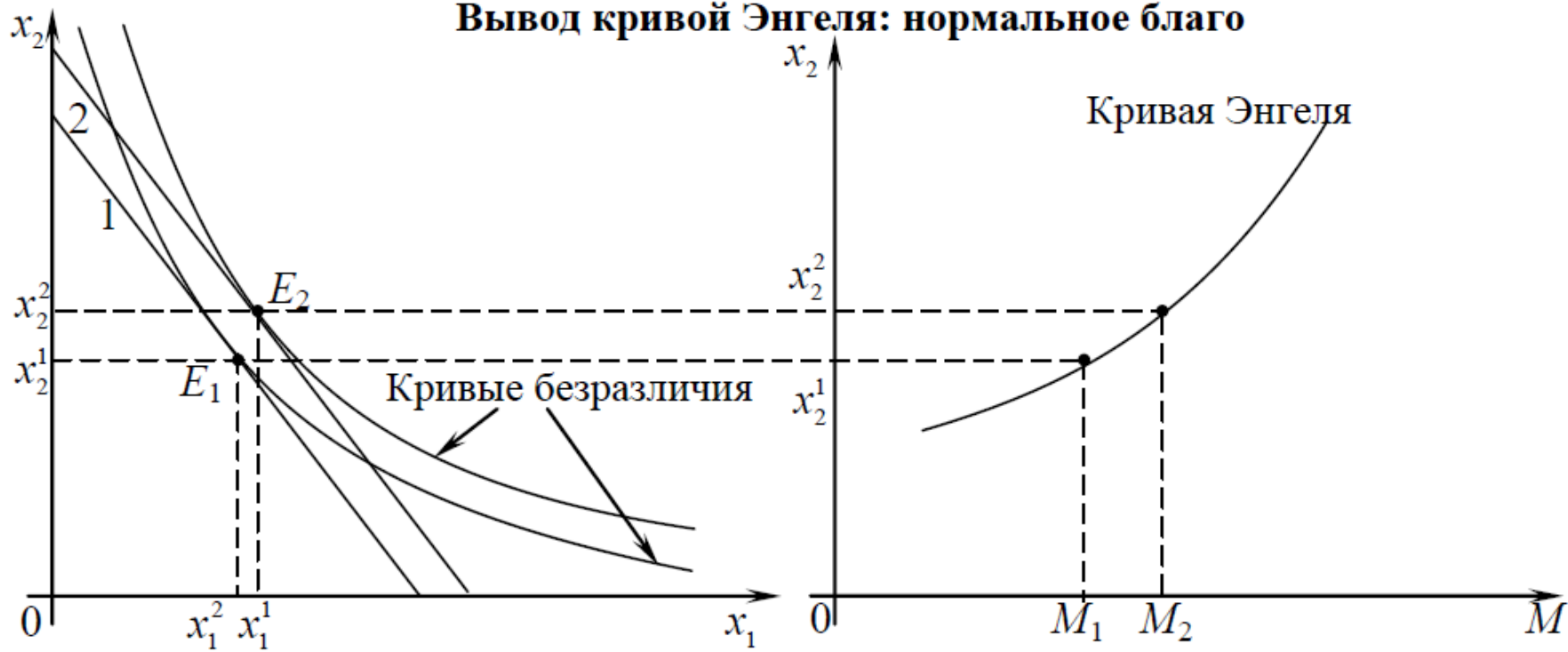




Индивидуальный и рыночный спрос



Вывод кривой Энгеля: нормальное благо



Вывод кривой Энгеля: худшее благо

