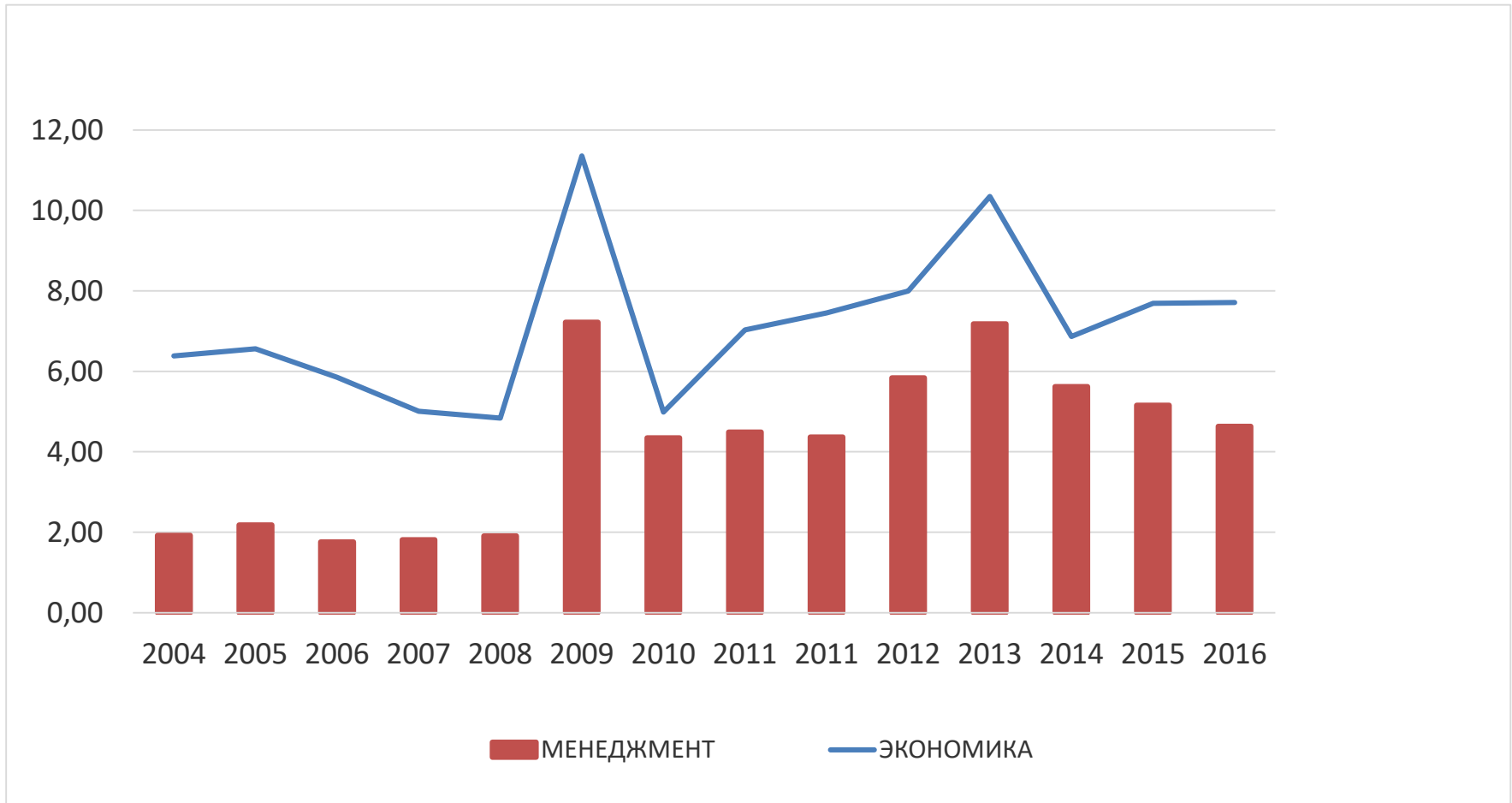


Итоги приема в 2016 году и Правила приема в МГУ в 2017 году

*Калмыкова Наталья Михайловна
доцент, руководитель отдела приема ЭФ МГУ*

Конкурс (человек на место) в 2004 – 2016 гг.



Проходные баллы прошлых лет 3 ЕГЭ + Экзамен по математике (ДВИ)

годы	Экономика (бюджет)	Экономика (контракт)	Менеджмент (контракт)
2016	338	290	210
2015	342	300	228
2014	323	290	224
2013	336	260	210
2012	319	286	210



Средний балл первокурсников в 2016 г.:

		Экономика	Менеджмент
По трем ЕГЭ в общем конкурсе (без учета олимпиад, целевого приема, квоты)	Бюджет	92	-
	Контракт	82,5	73,4
Средний балл за ДВИ по математике (без целевого приема, квоты)	Бюджет	77,3	-
	Контракт	62,9	51,8

Итоги ДВИ по математике в 2016 г. на ЭФ

% получивших «неуд» от числа сдававших экзамен в 2016 году:

Направление Экономика (набрали менее 50 баллов) – **27,0%**

Направление Менеджмент (получили «2») – **4,9%**

Распределение положительных оценок за ДВИ по математике (количество абитуриентов):



Варианты экзаменов прошлых лет публикуются на сайте ЦПК:

<http://cpk.msu.ru/>

Нормативные документы:

- Порядок приема граждан в государственные и муниципальные образовательные учреждения высшего профессионального образования (опубликован, см. ссылку на сайте ЭФ)
- Правила приема в МГУ в 2017 году, (опубликованы на сайте Центральной приемной комиссии МГУ <http://cрк.msu.ru/>)

План приема 2017 года

Направления обучения, форма обучения - очная	Бюджетные места	Места с оплатой по договору	
		граждане РФ	иностраннные граждане
Экономика общий конкурс	174	120	27
Экономика квота имеющих особое право	20	-	-
Экономика квота целевого приема	Места выделяют в общем числе мест после 1 апреля	-	-
Менеджмент общий конкурс	нет	90	40

ВСТУПИТЕЛЬНЫЕ ИСПЫТАНИЯ 2017 года в порядке приоритетности

Направление	Экзамены	Минимальные баллы
38.03.01 Экономика – бакалавр экономики	Математика – дополнительное испытание (письменно)	50
	Математика – ЕГЭ	65
	Иностранный язык – ЕГЭ	
	Русский язык – ЕГЭ	
38.03.02 Менеджмент – бакалавр менеджмента	Математика – дополнительное испытание (письменно)	
	Математика – ЕГЭ	60
	Обществознание – ЕГЭ	
	Русский язык – ЕГЭ	

В текущем году действительны ЕГЭ, сданные в 2013 – 2017 гг.

Дополнительное вступительное испытание (ДВИ) по математике

- Одновременно для всех факультетов, где этот экзамен присутствует в списке вступительных испытаний
- Единые задания
- **Письменно**, программа экзамена опубликована на сайте МГУ: <http://www.msu.ru/entrance/program>. Структура экзамена (темы, количество заданий) до начала экзамена неизвестна.
- Проверка работ в зашифрованном виде, оценка по единым критериям. Критерии оценки работ до публикации результатов неизвестны.

Результаты экзамена автоматически засчитываются на всех факультетах, где абитуриент участвует в конкурсе и есть ДВИ по математике.

Базовый факультет - факультет, который отвечает за организацию экзамена для данного абитуриента и проводит для этого абитуриента показ работ. Базовым становится тот факультет, на который абитуриент подал документы в первую очередь. **Это не означает, что абитуриент хочет поступить именно на этот факультет, просто сюда было ближе идти от метро, была меньше очередь и т.п. 😊**

Прием иностранных граждан

На места для обучения за счет средств федерального бюджета РФ, помимо граждан Российской Федерации, в 2017 году могут претендовать граждане **Белоруссии, Казахстана, Киргизии** при условии набора проходного балла. Граждане других стран могут поступать на контрактной основе, если не относятся к категориям, оговоренным в Порядке приема в ВУЗы, раздел XI. Перечень стран, граждане которых могут претендовать на бюджетное место, определяется Министерством иностранных дел и Министерством образования. Приемная комиссия факультета этот перечень НЕ ОПРЕДЕЛЯЕТ.

Правила приема иностранных граждан включены в Правила приема в МГУ. Иностранные граждане, поступающие на контрактные места, сдают:

1. Математика – ЕГЭ или экзамен вместо ЕГЭ в МГУ
(собеседование)

(минимальные баллы: 65 на Экономику, 60 на Менеджмент)

2. Русский язык – ЕГЭ или экзамен вместо ЕГЭ в МГУ
(собеседование)

Прием документов – с 20 июня по 10 июля

- Паспорт (для граждан РФ – внутренний российский паспорт) и копия первой страницы и страницы с регистрацией
- 2 черно-белые матовые недавние (2017 г.) фотографии 3x4
- Аттестат (диплом) с вкладышем или копия (*обратите внимание на полное совпадение написания ФИО в аттестате и в паспорте!!*)
- Абитуриент обязан сообщить свои баллы ЕГЭ
- Документы/копии, подтверждающие право на льготы
- Дипломы/копии победителей или призеров олимпиад
- **Приписное свидетельство и медицинская справка при подаче документов не нужны, понадобятся вместе с картой прививок только для медосмотра после зачисления**

КУДА МОЖНО ПОДАТЬ ДОКУМЕНТЫ:

ОДНОВРЕМЕННО:

- Не более чем в 5 вузов
- На 3 направления подготовки (специальности) ... или факультета в одном вузе
- одновременно на бюджетные места и на места по договорам с оплатой стоимости обучения

ПРИМЕР для поступающих в МГУ:

Первый конкурс:

Экономика на ЭФ МГУ и
на ВСЕХ других
факультетах, где есть это
направление



контракт



бюджет

Второй конкурс:

Менеджмент на ЭФ МГУ
и на ВСЕХ других
факультетах, где есть
это направление

Третий конкурс:

**Еще одно направление /
специальность** на других
факультетах МГУ

БЕЗ ЭКЗАМЕНОВ в 2017 году

Будут зачисляться победители и призеры заключительного этапа **Всероссийской олимпиады школьников**

На направление Экономика:

- по математике
- по экономике

На направление Менеджмент:

- по математике
- по обществознанию

Дипломы Всероссийской олимпиады по русскому языку и по иностранному языку засчитываются за 100 баллов вместо результатов ЕГЭ по соответствующему вступительному испытанию.

Абитуриенты, имеющие право на поступление без вступительных испытаний для обучения за счет средств бюджета, могут воспользоваться предоставленным им правом только в одном вузе на одном направлении подготовки по их выбору. В другие имеющие государственную аккредитацию высшие учебные заведения они вправе поступать на конкурсной основе

Льготы победителям/призерам олимпиад перечня в 2016 году:

Для зачета диплома победитель/призер должен предоставить ЕГЭ по предмету профиля олимпиады не ниже 75 баллов

	Предмет, в каком классе получен диплом	Уровень олимпиады, вид диплома		Предоставляемая льгота
Экономика	Математика, 11	1	Победители и призеры	100 баллов за ЕГЭ по математике
Менеджмент	Математика, 11	1	Победители и призеры	100 баллов за ДВИ по математике
		2	Победители и призеры	100 баллов за ЕГЭ по математике
	Обществознание, 11	1, 2	Победители и призеры	100 баллов за ЕГЭ по обществознанию

Учет индивидуальных достижений

П. 19 Правил приема в МГУ в 2017 году:

Аттестат о среднем общем образовании с отличием – **5 баллов**

Чемпион/призер Олимпийский игр, Сурдлимпийских игр, Параолимпийских игр, чемпион/призер первенства Европы/мира, золотой значок ГТО – **2 балла**

Итоговое сочинение – **не более 3 баллов**

Особые права при зачислении

Для детей-инвалидов (до 18 лет), инвалидов 1 и 2 группы, инвалидов с детства, инвалидов вследствие военной травмы или заболевания, полученных в период прохождения военной службы, которым по заключению федерального учреждения медико-социальной экспертизы не противопоказано обучение в соответствующих образовательных организациях, а также сирот и детей оставшихся без попечения родителей и ветеранов боевых действий, **Правилами приема установлена квота, в рамках которой они участвуют в конкурсе между собой.**

ДВИ сдавать обязательно.

Установленные минимальные баллы обязательны и для этой категории абитуриентов.

Обучение на контрактной основе

Зачисление для обучения на контрактной основе конкурсное, на основе набранных баллов.

Для зачисленных в 2016 году была установлена оплата за учебный год:

Экономика – 385 тыс. рублей

Менеджмент – 395 тыс. рублей

Скидки не предусмотрены.

Величина и условия оплаты для набора 2017 года будут установлены в июне 2017 года

ОБЩЕЖИТИЕ



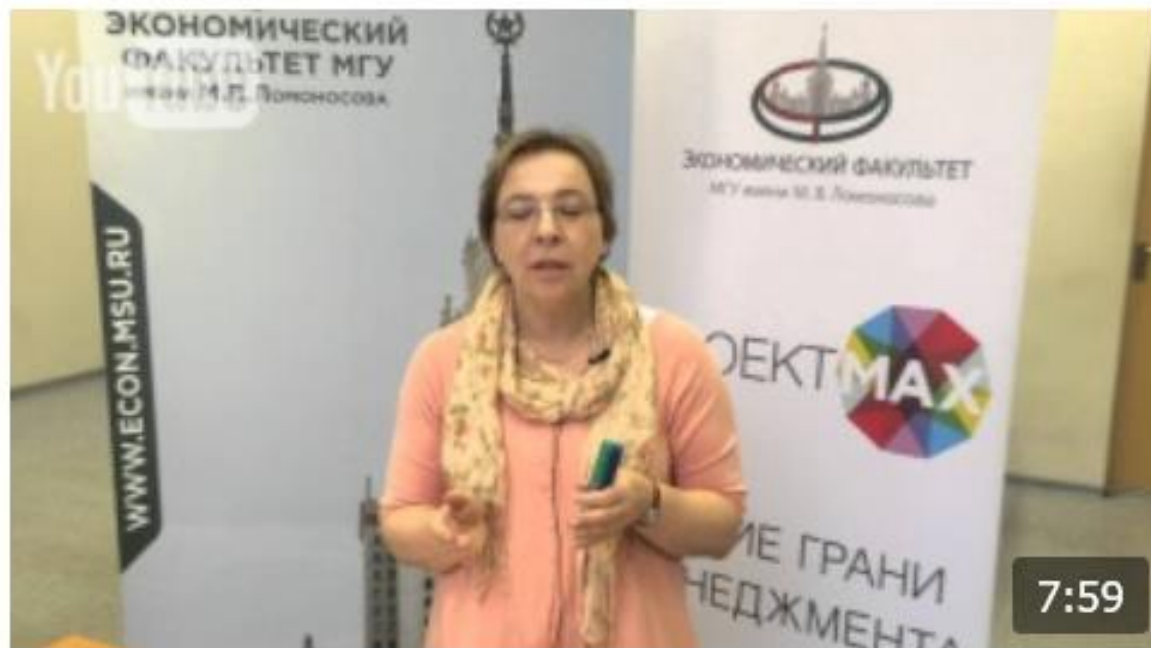
Иногородние абитуриенты, поступающие для обучения по очной форме и **имеющие постоянную регистрацию за пределами 5-ой зоны Московской железной дороги**, обеспечиваются общежитием в следующие сроки:

- с 7 июля по 28 июля – для сдачи экзаменов в МГУ
- в период зачисления для личного представления документов на срок не более 3 дней

Родители общежитием не обеспечиваются

Ролик об этапах и правилах зачисления, снятый летом 2015 года:

http://vk.com/videos-3114?section=all&z=video-3114_171163095%2Fclub3114%2Falbum-3114%2Fpl_-3114



Комментарий по зачислению

Экономический факультет МГУ им. М.В. Ломоносова

**Все даты в ролике относятся к 2015 году,
но порядок зачисления не изменился**

САЙТ ЦЕНТРАЛЬНОЙ ПРИЕМНОЙ КОМИССИИ МГУ: <http://cрк.msu.ru>



МОСКОВСКИЙ
ГОСУДАРСТВЕННЫЙ
УНИВЕРСИТЕТ
ИМЕНИ
М.В.ЛОМОНОСОВА

ОСНОВАН В 1755 ГОДУ

Нормативные документы
МГУ

Правила приема в МГУ в
2017 году

Нормативные документы
Минобрнауки России

Центральная приемная комиссия МГУ имени М.В.Ломоносова

Документы центральной приемной комиссии

— [Правила приема в МГУ имени М.В.Ломоносова в 2017 году](#)

Перечень направлений подготовки (специальностей), контрольные цифры, структура и порядок организации приема в МГУ М.В.Ломоносова с указанием перечня и приоритетности вступительных испытаний:

— [Бакалавриат и специалитет](#)

— [Магистратура](#)

— [Второе высшее образование](#)

— [Бакалавриат и специалитет \(иностранные граждане\)](#)

— [Магистратура \(иностранные граждане\)](#)

Поступающим - Бакалавриат



ЭКОНОМИЧЕСКИЙ ФАКУЛЬТЕТ
МГУ им. М.В. Ломоносова



Учащимся Поступающим Сотрудникам Выпускникам Фонд развития Партнерам Работодателям О факультете
Программы Подразделения Ресурсы Наука и инновации Международные связи Бизнес-образование
Op.econ Расписание Личный Кабинет Почта События Новости Поиск Карта Обратная связь Войти

[Информация для поступающих](#) > Прием в бакалавриат

Прием в бакалавриат

Нормативные документы
2017 года

Конкурс с 2004 по 2016 гг. и
проходные баллы

Направления обучения,
вступительные
испытания, минимальные
баллы, контрольные цифры
(план) приема

Учет индивидуальных
достижений

Прием иностранных
граждан

[Дополнительно](#)

Правила приема в МГУ имени М.В.Ломоносова в 2017 году опубликованы на [сайте Центральной приемной комиссии](#)

День открытых дверей бакалавриата состоится 15 января 2017 года. Расписание будет опубликовано ближе к этой дате. Регистрация на День открытых дверей бакалавриата не требуется.

- [Группа повышенной академической нагрузки](#) (Первая группа)
- [Менеджмент - твоя траектория успеха: о проекте МАХ](#)

[Конкурс и проходные баллы прошлых лет](#)

Полезные ссылки:

pk@econ.msu.ru

Общение абитуриентов факультета Вконтакте

The screenshot shows the VKontakte interface for the group 'Абитуриенты бакалавриата ЭФ МГУ'. The page header includes the VK logo, a search bar with the text 'Поиск', and the user's name 'Наталья' with a profile picture. The left sidebar contains navigation options: 'Моя Страница', 'Новости', 'Сообщения', 'Друзья', 'Группы', 'Фотографии', 'Аудиозаписи', 'Видеозаписи', 'Игры', 'Товары (beta)', 'Документы', and a list of related groups including 'Абитуриенты бак...', 'Абитуриенты маг...', 'ПРИЕМКА ЭКОНО...', and 'Открытый чемпио...'. The main content area features a pinned post from the group, dated '10 янв в 8:00', with the text: 'Ближайший День открытых дверей бакалавриата - 15 января 2017 года. Расписание будет опубликовано на сайте ЭФ'. Below this is a post from 'МГУ имени М.В.Ломоносова' dated '9 янв 2017 в 15:03', containing the text: 'История МГУ, перспективы развития, новые образовательные стандарты и правила приема в 2017-м: для тех, кто не сможет прийти на День открытых дверей, у нас будет онлайн-трансляция: <http://msu.broadcastnow.ru>'. A large banner at the bottom of the post reads: '15 января — День открытых дверей. Прямая трансляция из Актового зала Главного здания МГУ'. To the right, there is a photo of a person holding a sign that says 'У ВАС ЕСТЬ ЦАНИ' and another sign with 'ЭФ МГУ'. The bottom of the page shows a Windows taskbar with various application icons and a system tray with the time '19:34' and date '14.01.2017'.

http://vk.com/abitur_bak_ef_mgu

Удачи на вступительных экзаменах!

